



# Inspere

## **Configuração Email no Mac**

**Núcleo de Help Desk**

Departamento de Service Desk

Diretoria de Serviços Compartilhados

## Sumário

1 - O que este guia de configurações oferece? .....	3
2 – Remover Conta de E-mail Insp <sup>er</sup> no Mac .....	4
3 – Configurar Conta de E-mail Insp <sup>er</sup> no Mac .....	8
4 – Configurar Conta de E-mail Insp <sup>er</sup> no Outlook .....	10

## 1 - O que este guia de configurações oferece?

Este guia de configuração destina-se ao auxílio da configuração do Email do Inspere através de equipamentos com o sistema operacional OS, além da configuração da conta de e-mail nestes aparelhos.

**\*Este manual se aplica a aparelhos com o sistema operacional OS.**

### IMPORTANTE!

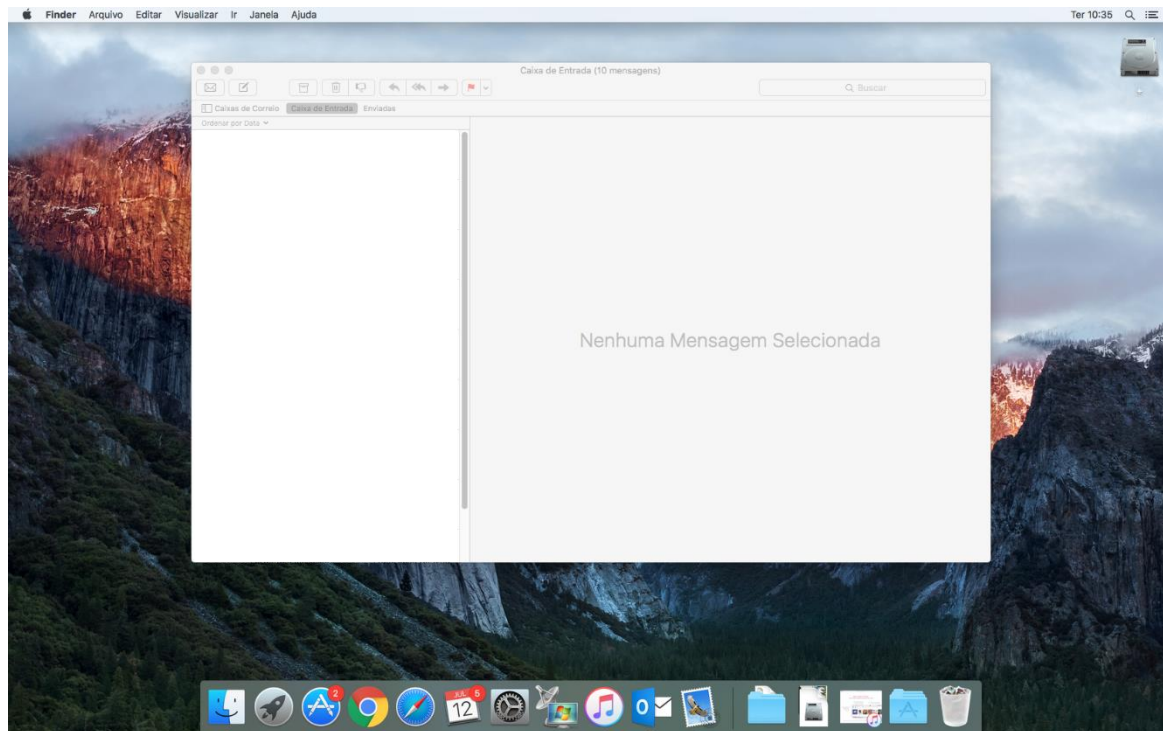
O Help Desk fornece este manual em caráter de auxílio ao aluno e não se responsabiliza por problemas ocasionados pela má configuração dos aparelhos, não efetuando suporte a qualquer configuração ou problema identificado nos aparelhos.

ASSUNTO:	<b>Email para Mac</b>
ELABORADO:	William Robinson de Oliveira Rodrigues
ALTERADO:	
HOMOLOGADO	
ÚLTIMA ATUALIZAÇÃO:	01-07-2016
VERSÃO	1.0

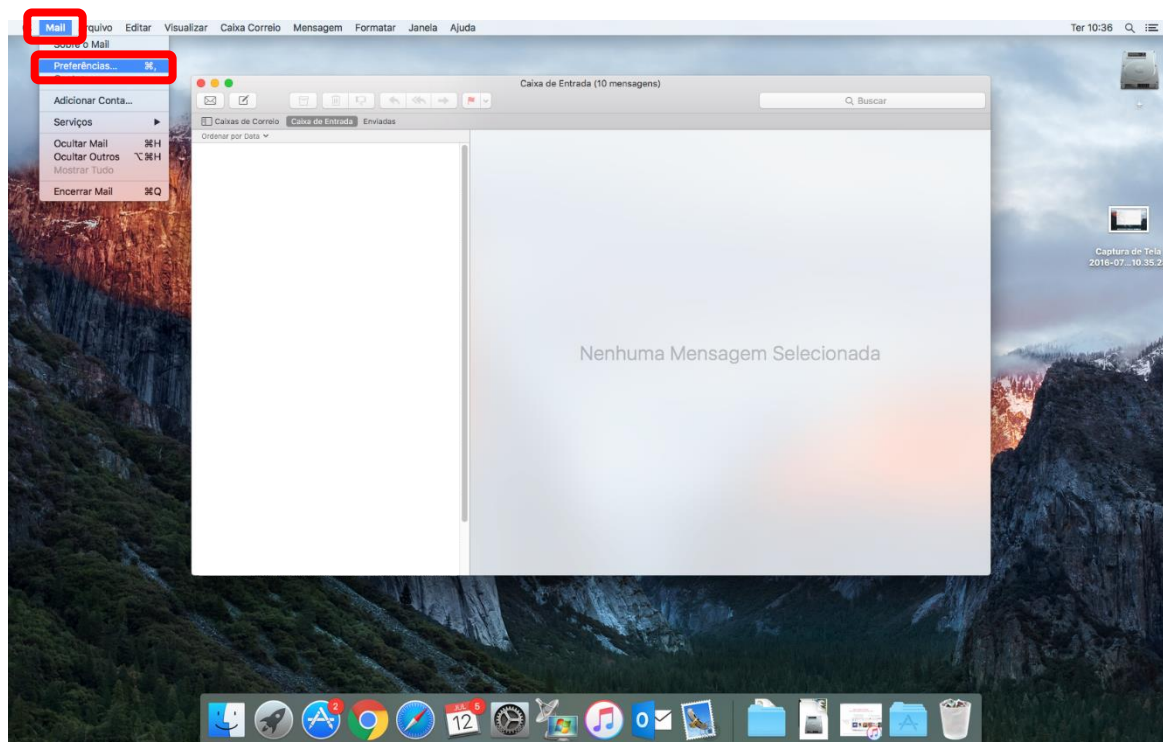
## 2 – Remover Conta de E-mail Inspere no Mac

Para configurar a nova conta de E-mail inspire primeiro é preciso excluir, se houver, a conta Inspere anterior como abaixo:

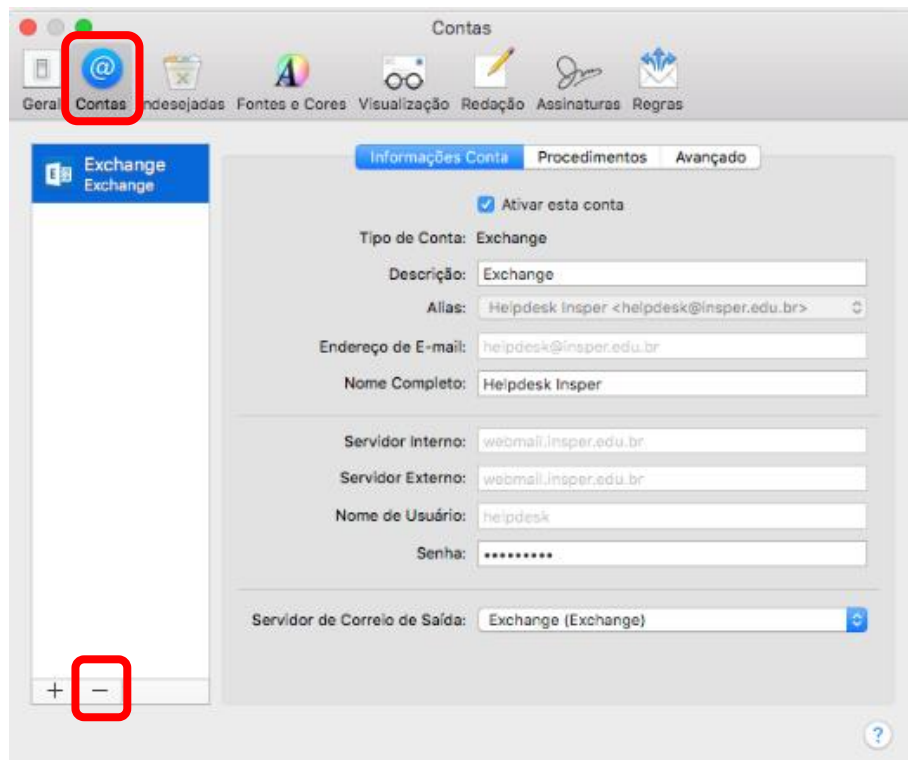
Clique no “Mail”.



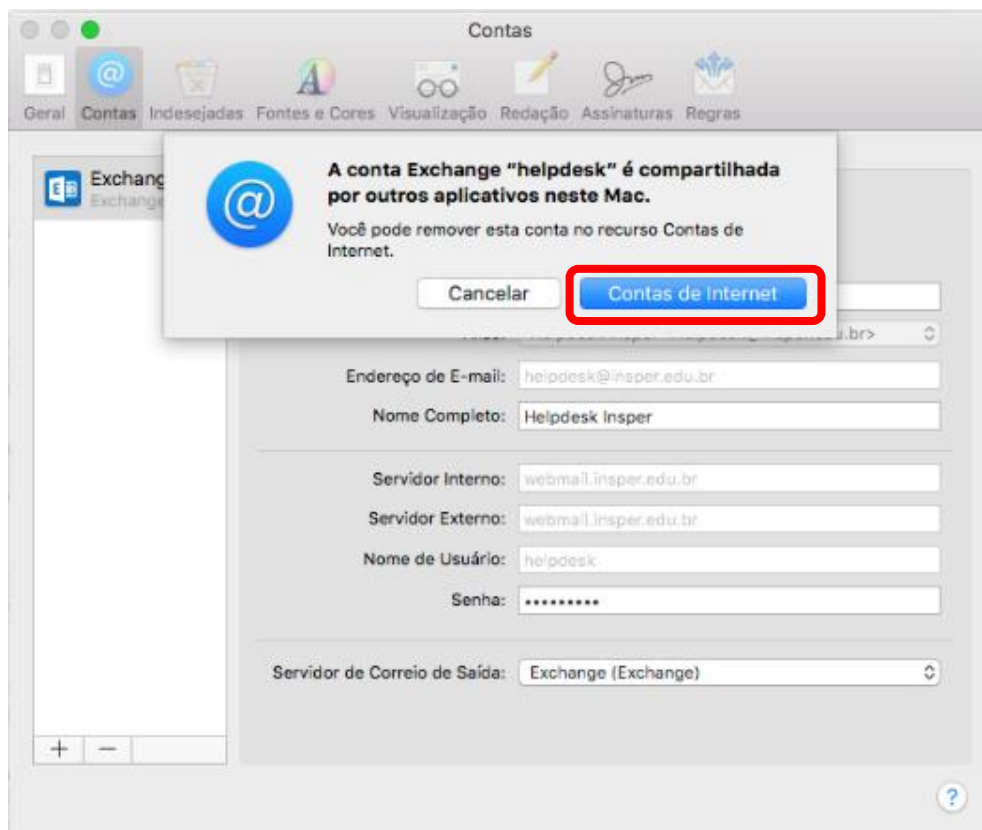
Clique na opção “Mail” depois “Preferências...”.



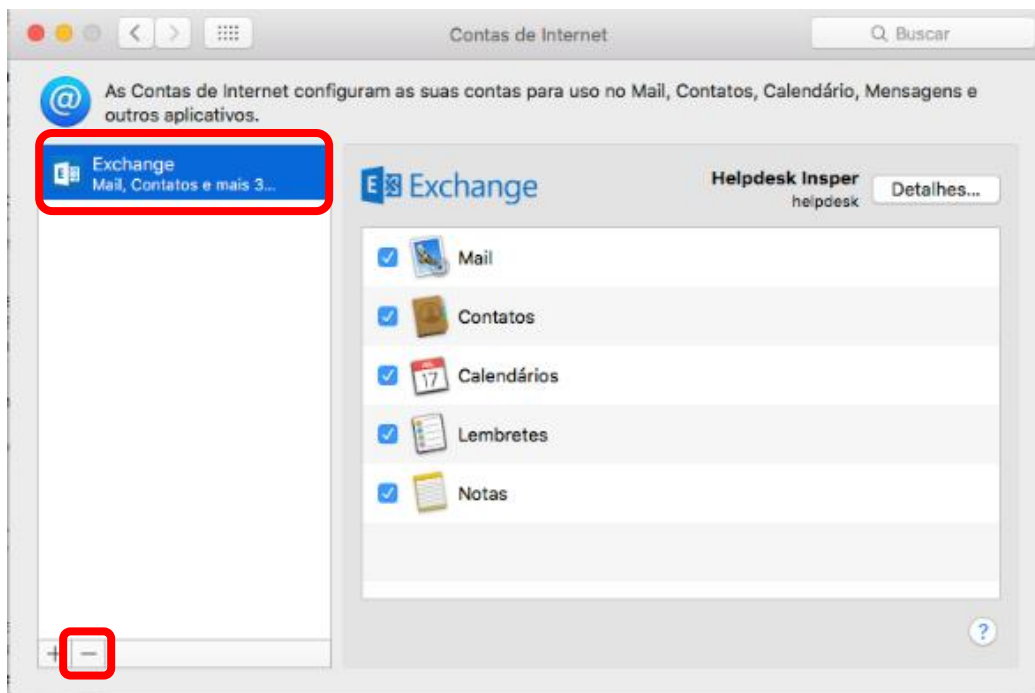
Clique em Contas, depois selecione a conta “Exchange” e clique em “-”.



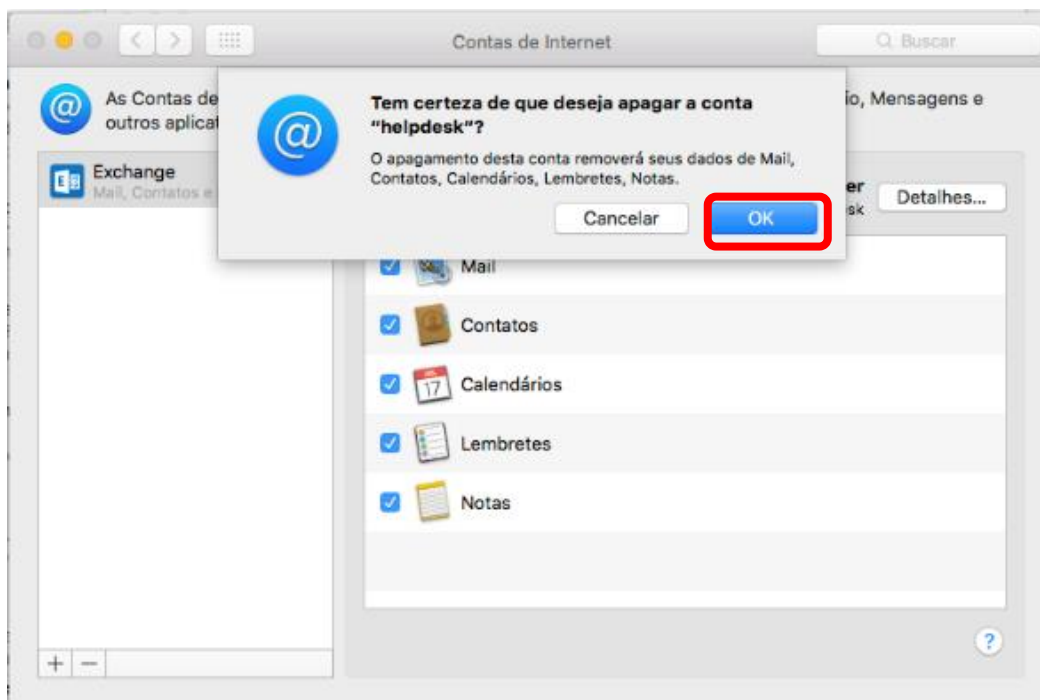
Em alguns casos você pode ser redirecionado para “Contas de Internet” como na mensagem abaixo, clique no botão “Contas de Internet”:



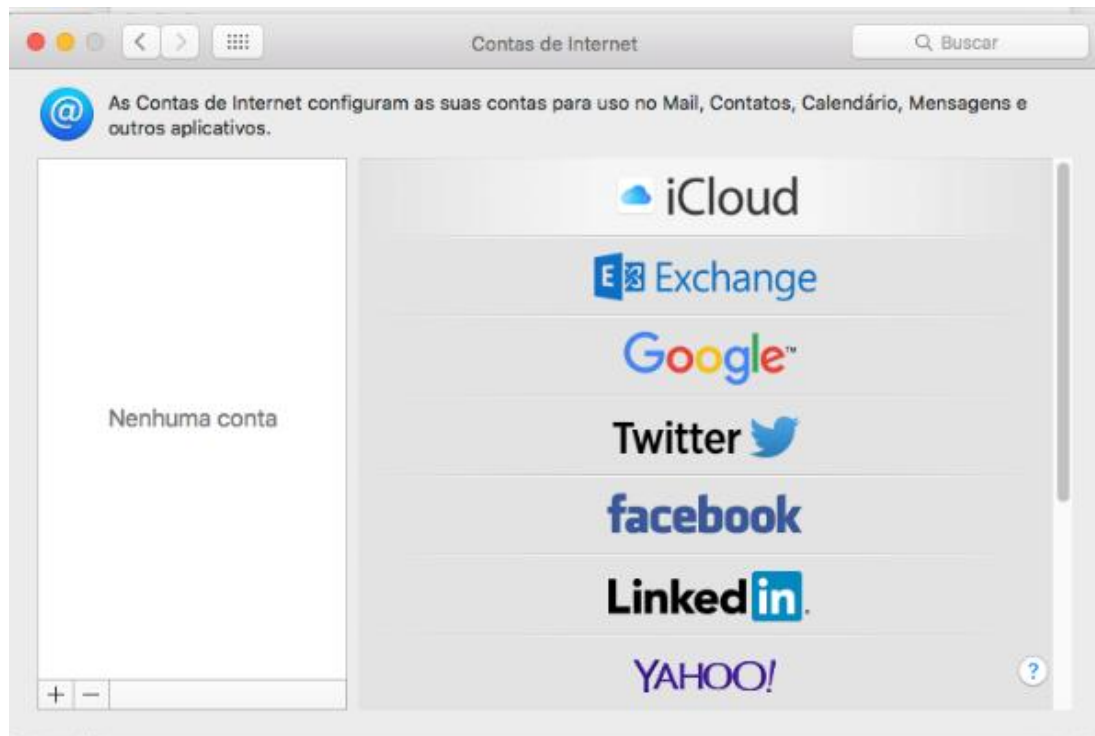
Selecione a conta “Exchange” e cliente em “-”, como na imagem



Clique em “Ok” para remover a conta

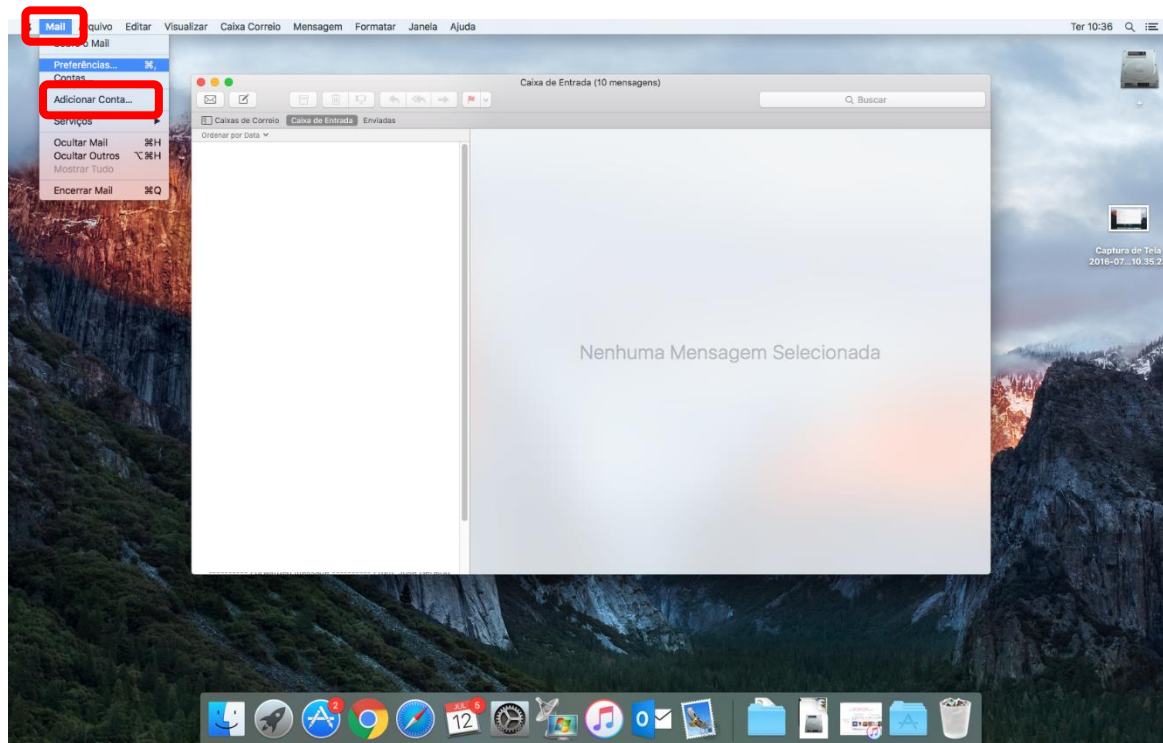


Pronto a Conta foi removida.

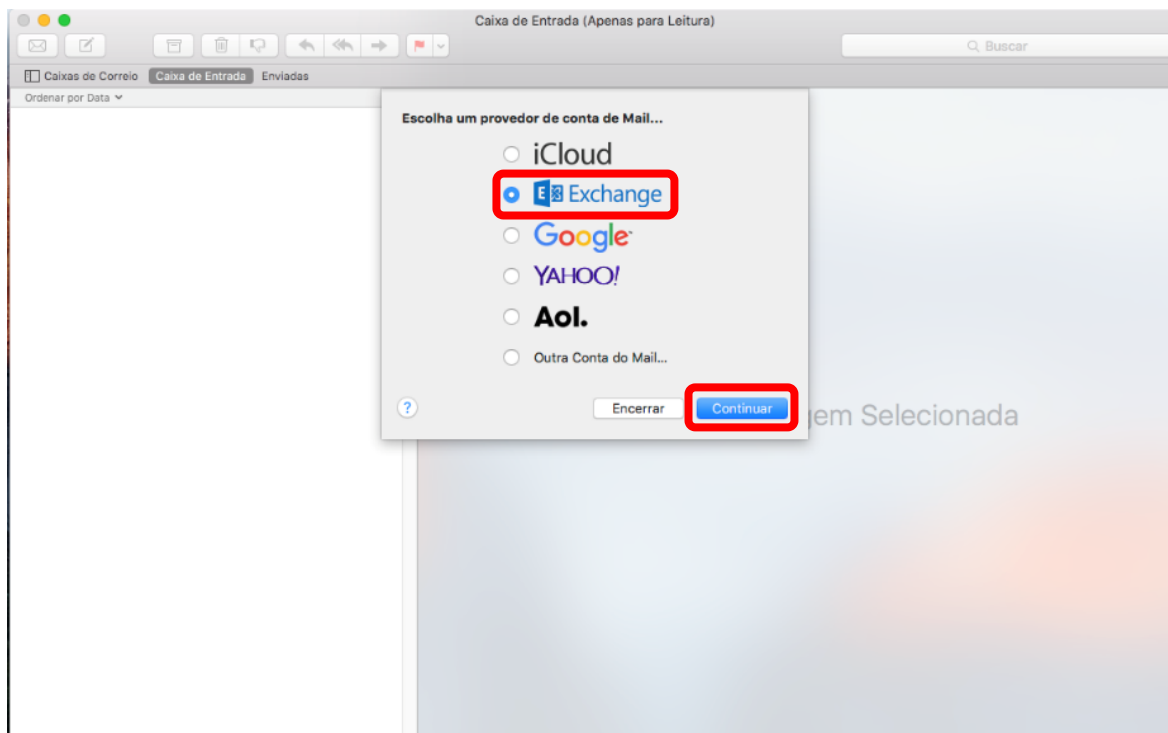


## 3 – Configurar Conta de E-mail Insper no Mac

Cliente em “Mail” depois “Adicionar Conta...”.

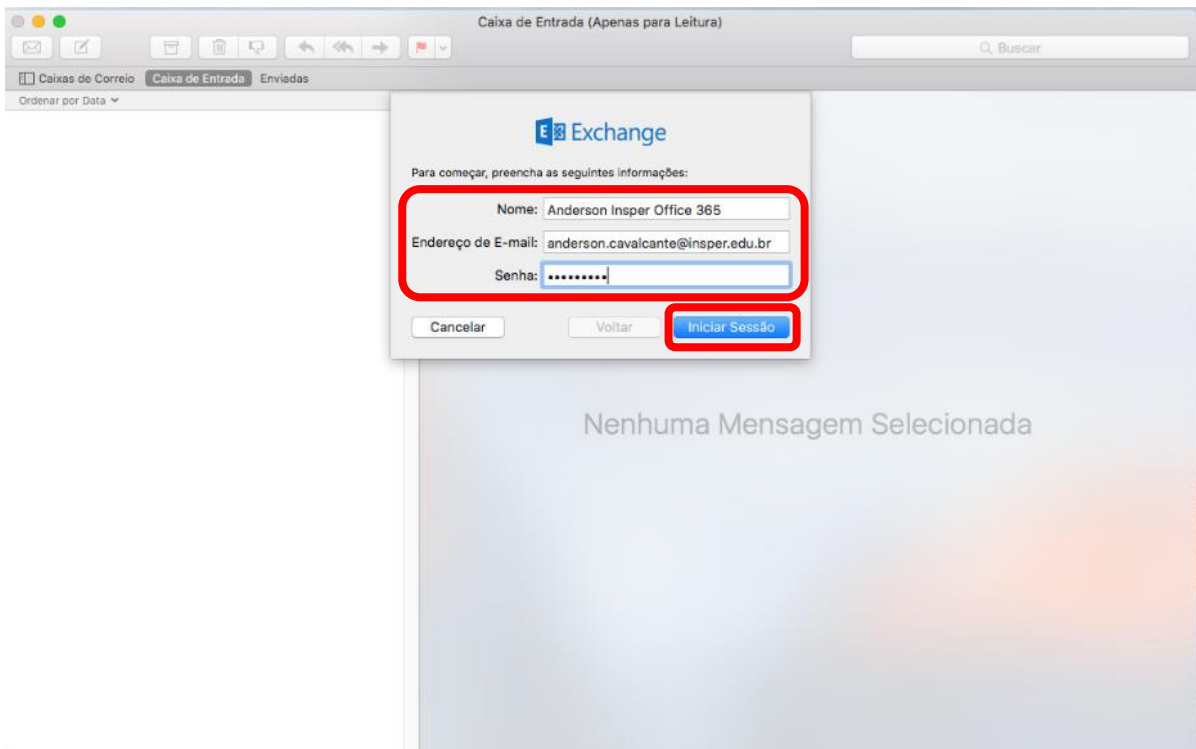


Então seleccione a opção “Exchange” depois clique no botão “Continuar”

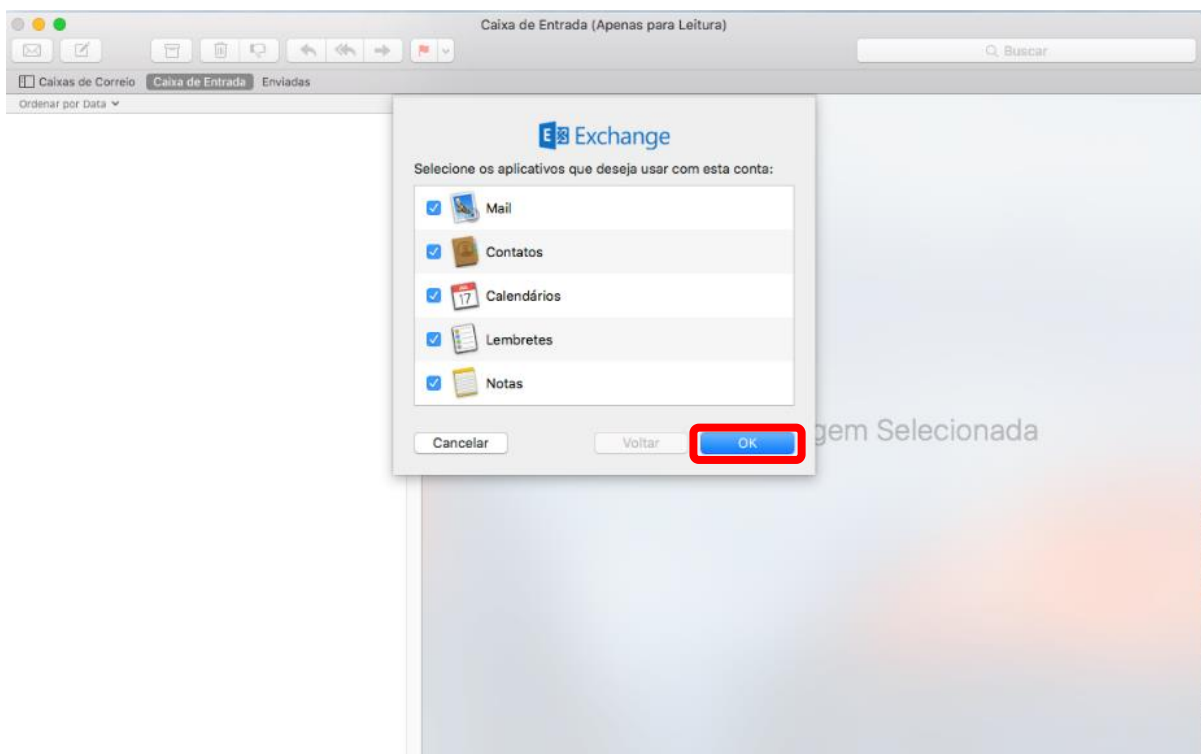




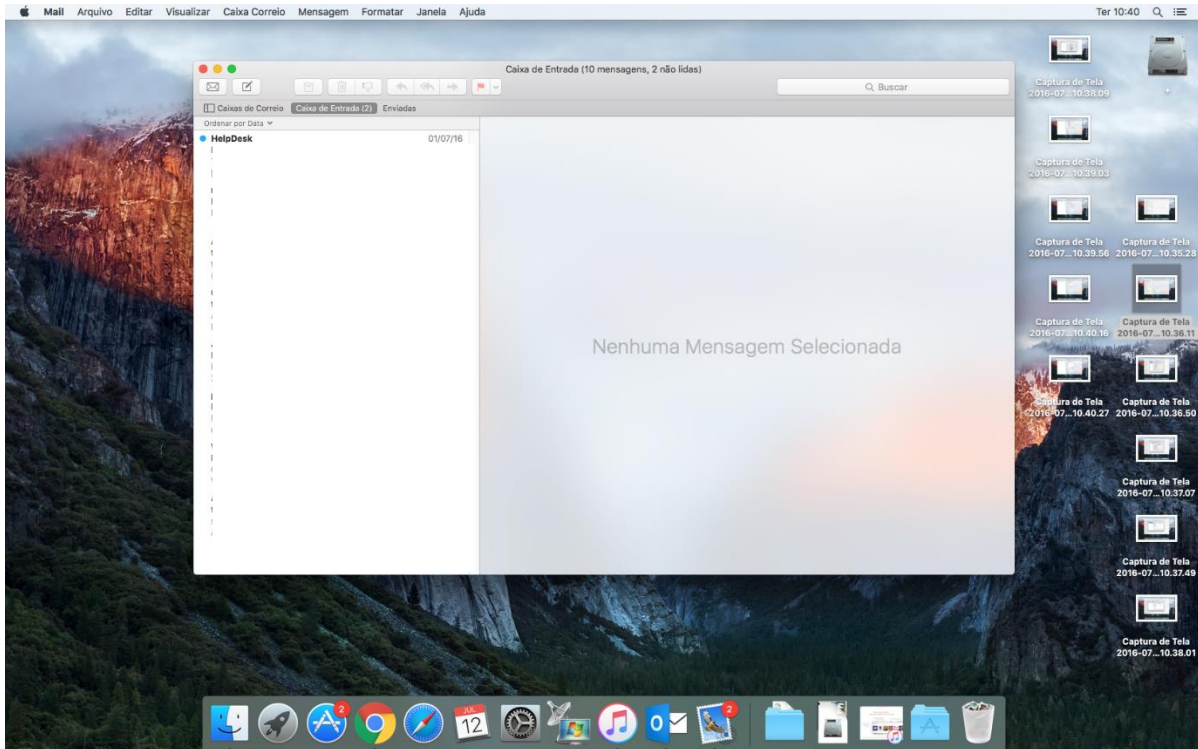
Preencha os campos com os dados da sua conta de Email Insper, o Nome pode ser preenchido com achar melhor, e clique no botão “Iniciar Sessão”



Pronto a conta está configurada, clique em “Ok”



Aguarde a ferramenta atualizar os Emails.



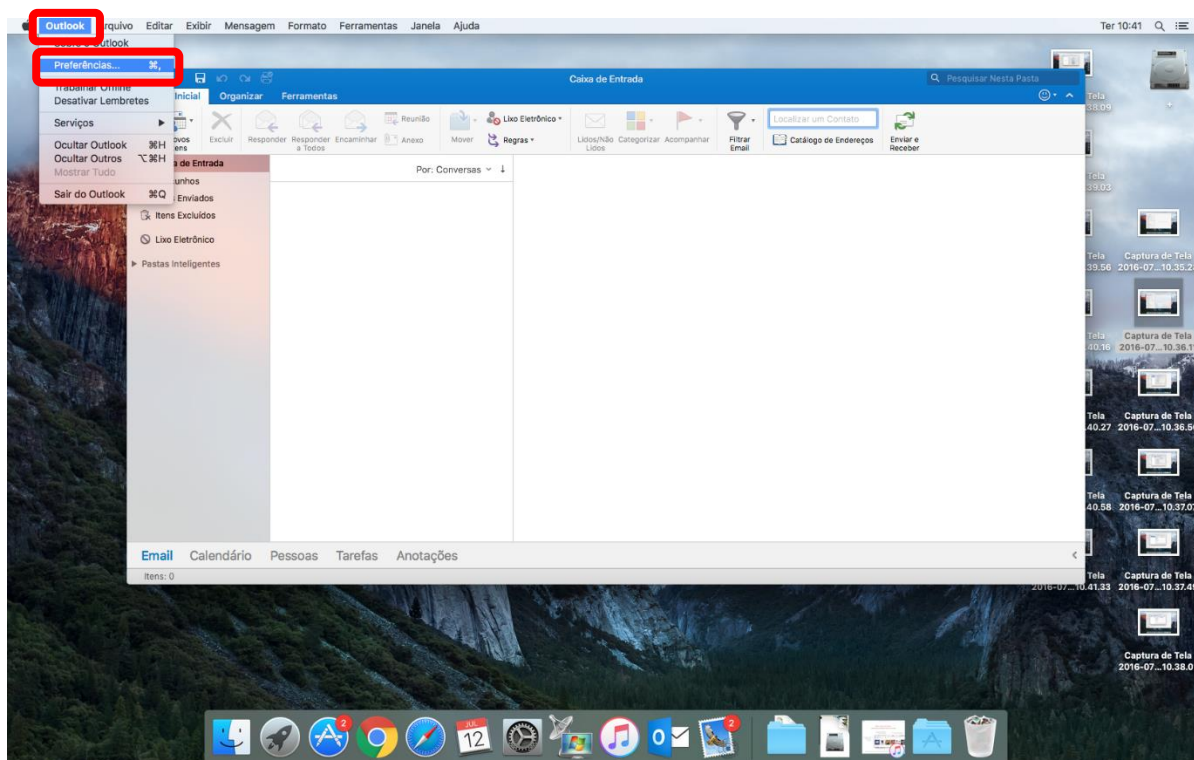
## 4 – Configurar Conta de E-mail Insper no Outlook

Se você tem instalado o Outlook basta seguir os passos abaixo

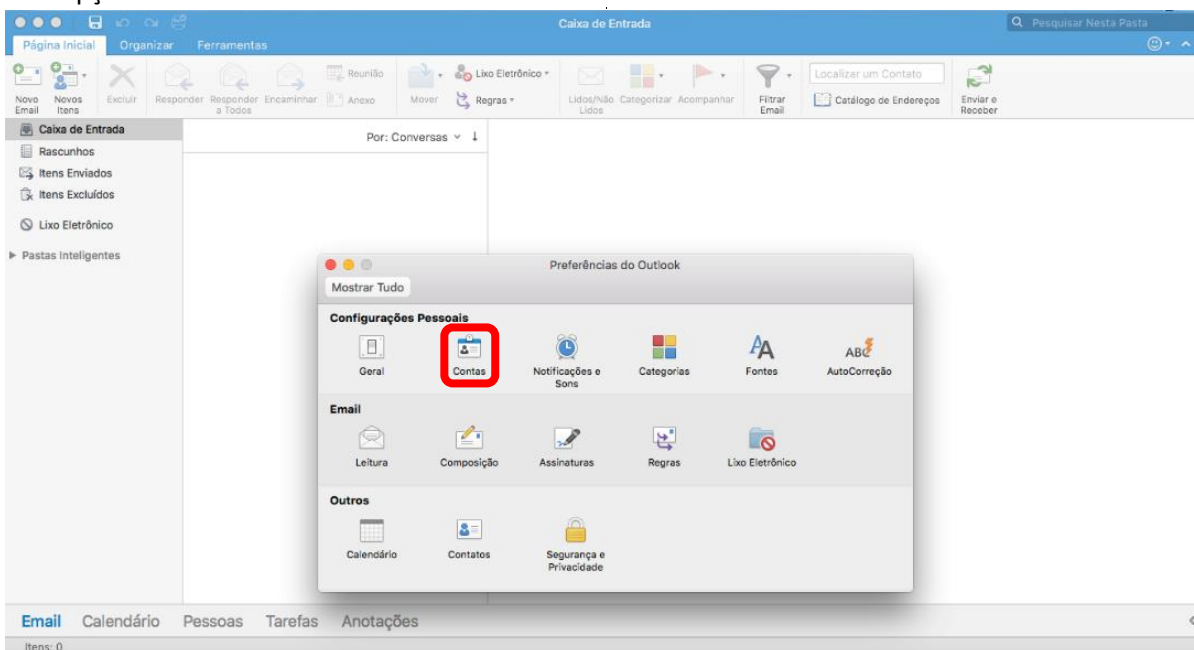
Clique no ícone do “Outlook”



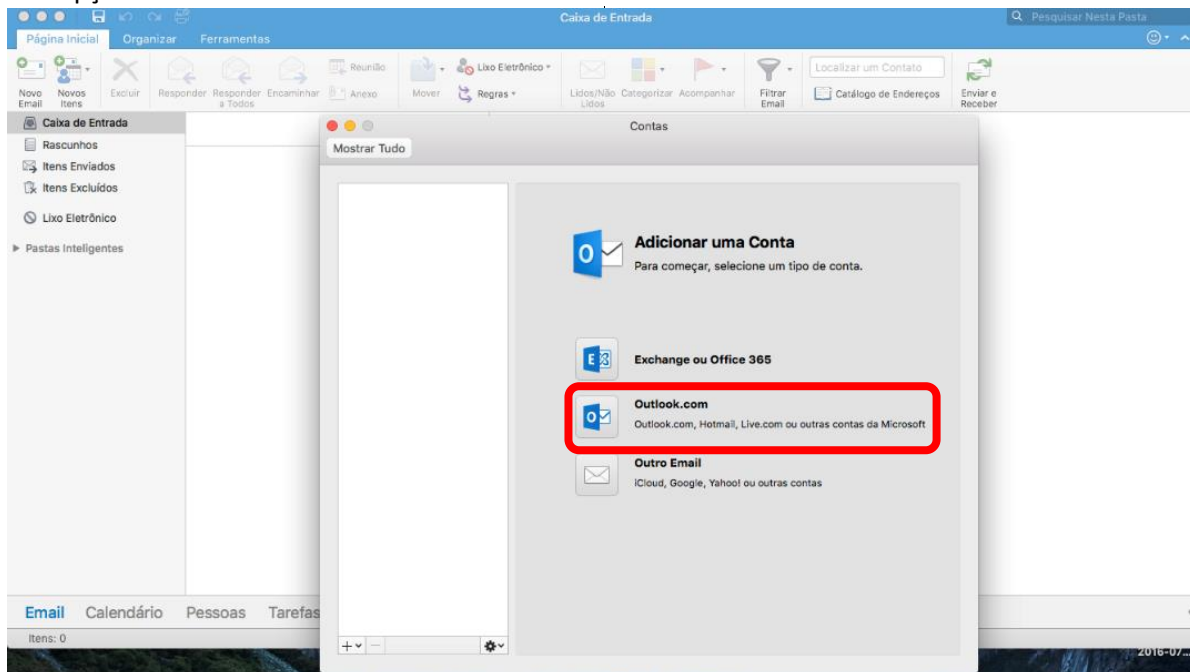
Clique em “Outlook” depois “Preferências...”



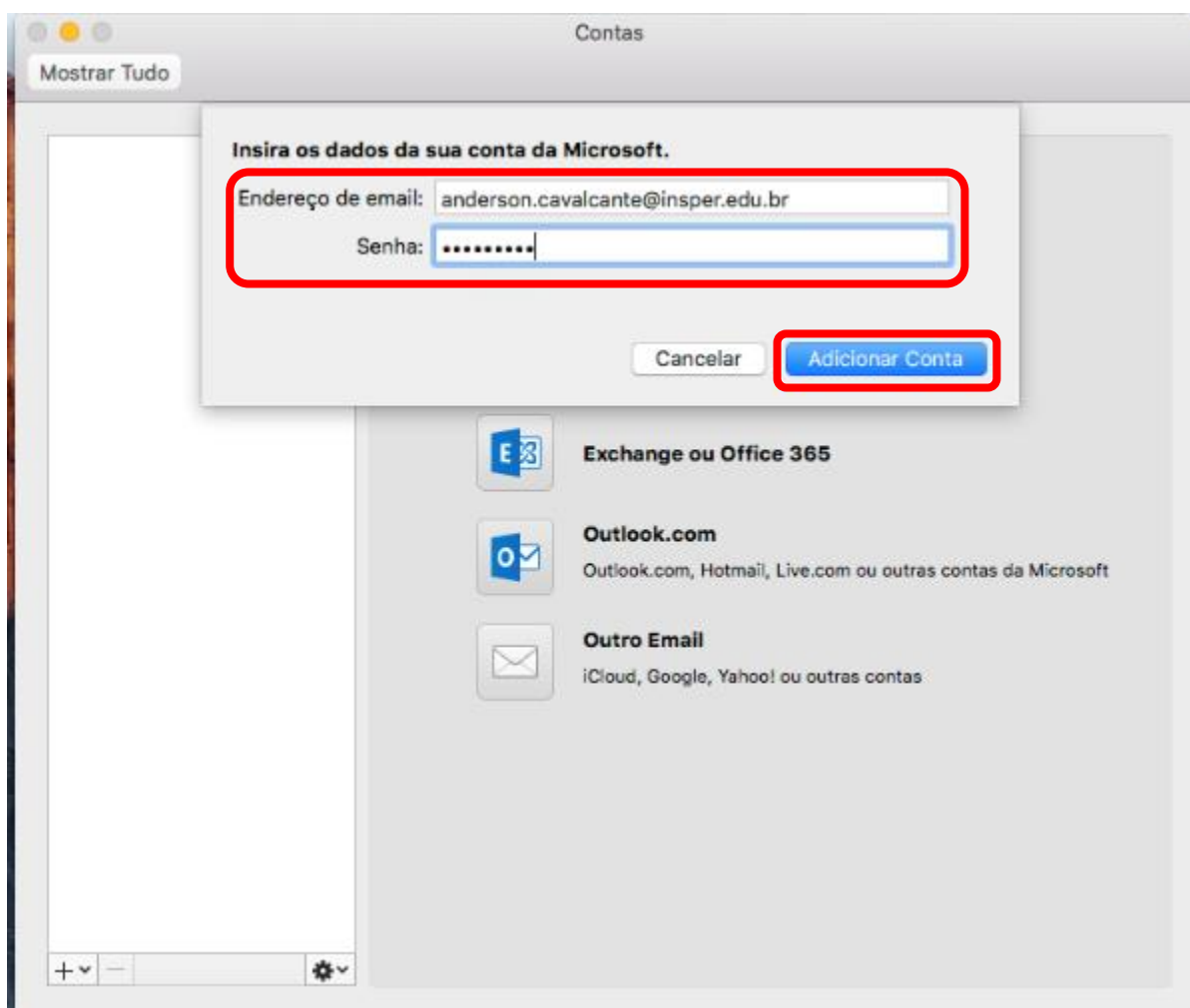
Clique na opção “Contas”



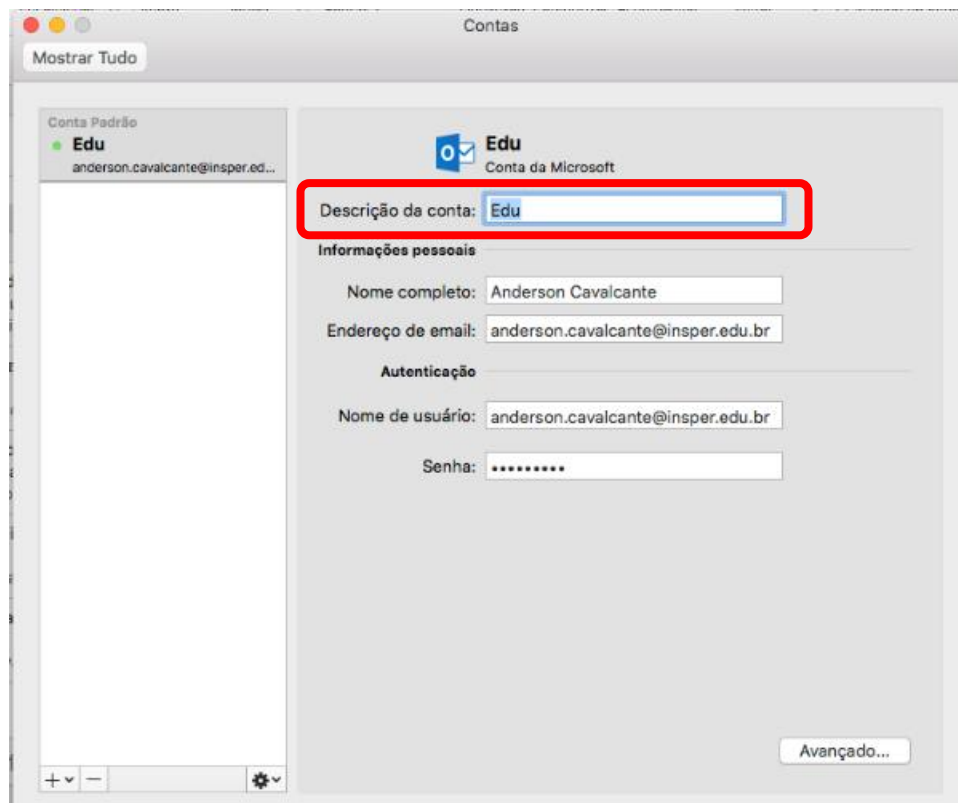
Clique na opção “Outlook.com”



Preencha os campos com os dados da sua conta de Email Insper, clique em “Adicionar Conta”



Pronto a conta está configurada, você pode alterar o campo Descrição da conta “Edu” com a descrição que você achar melhor.



Aqui alterei o campo descrição para “Insper”, agora basta abrir o Outlook e atualizar para baixar os e-mails.

